

1 ALLEGATO 1
VERBALE 2

**ESAMI DI STATO
DI ABILITAZIONE ALL' ESERCIZIO DELLA PROFESSIONE DI
ARCHITETTO PAESAGGISTA
SEZIONE A**

2° SESSIONE ANNO 2018

Prova pratica

Tema

Criteri generali

All'interno di un lotto occupato da un complesso industriale dismesso (estratto catastale e foto aerea allegato 1), posto lungo una strada di accesso da est a un centro urbano della pianura Padana (punto 1 nella foto zenitale allegato 1), si intende insediare una serie di attività commerciali di media dimensione.

L'area è delimitata a sud (punto 2 allegato 1) da una strada minore su cui si affacciano edifici residenziali, solo in parte utilizzati, a sud-ovest da terreni agricoli (punto 6) in cui è possibile notare la presenza di un'area alberata, a nord-ovest (3 e 4) da edifici produttivi, per concessionaria e officina auto, a nord-est da un'area di distribuzione carburanti (5). Il candidato dovrà sviluppare il progetto dei vuoti, degli spazi esterni di accesso e di servizio al nuovo complesso, ubicati sul lato verso strada e sul lato verso campagna (planimetria allegato 2).

Programma e dimensioni

Si richiamano di seguito i principali elementi che si richiede caratterizzino gli spazi esterni:

- percorsi e aree di sosta alberate per autoveicoli e biciclette;
- percorsi e aree di carico e scarico per camion e autoarticolati;
- percorsi di accesso, percorsi ciclabili e aree pedonali;
- parco urbano;
- aree gioco.

Elaborati richiesti

Si richiedono i seguenti elaborati grafici:

- planivolumetrico in scala 1:2000;
- pianta attacco a terra in scala 1:500;
- 1 profilo significativo in scala 1:500;
- abaco estratti piante di dettaglio superfici e materiali 1:200.

Gli elaborati dovranno recare le principali quote plano-altimetriche, la destinazione degli spazi esterni, le specie delle alberature, degli arbusti e delle piantumazioni previste, da riportare o direttamente nei disegni o tramite legenda e/o tabella riassuntiva.

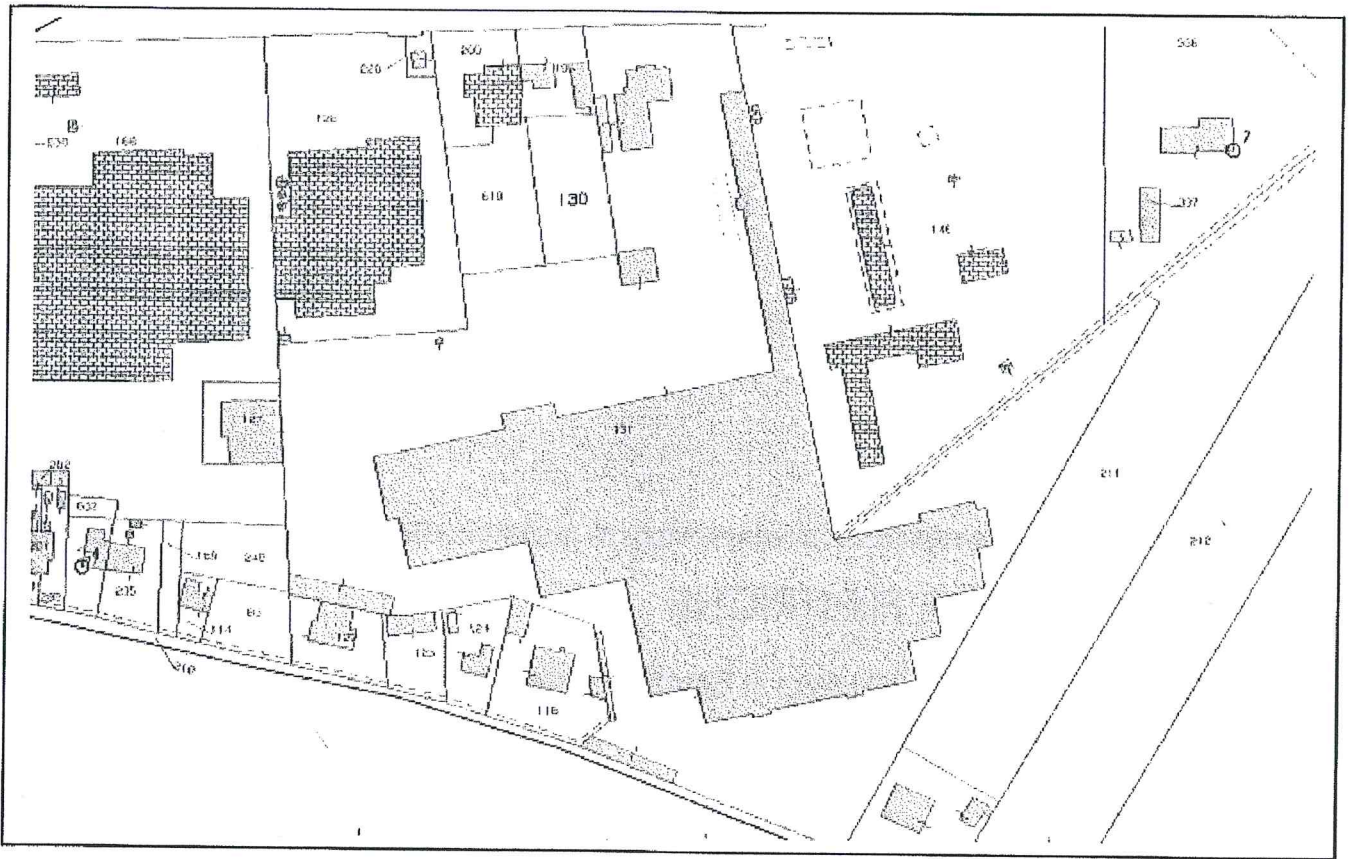
Il candidato potrà produrre liberamente schizzi, schemi sinottici, prospettive e assonometrie per meglio illustrare le soluzioni paesaggistiche adottate.

Prova scritta

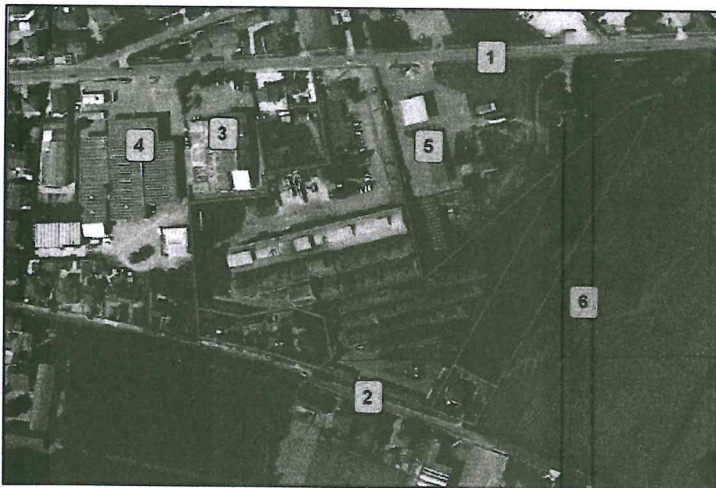
Il candidato dovrà produrre una breve relazione di lunghezza massima 2 facciate di foglio protocollo, contenente un'esposizione dei riferimenti culturali posti a fondamento del progetto sviluppato nella prova pratica, con particolare attenzione agli effetti ambientali dei cambiamenti climatici.

Il candidato potrà avvalersi anche di schemi grafici e schizzi.





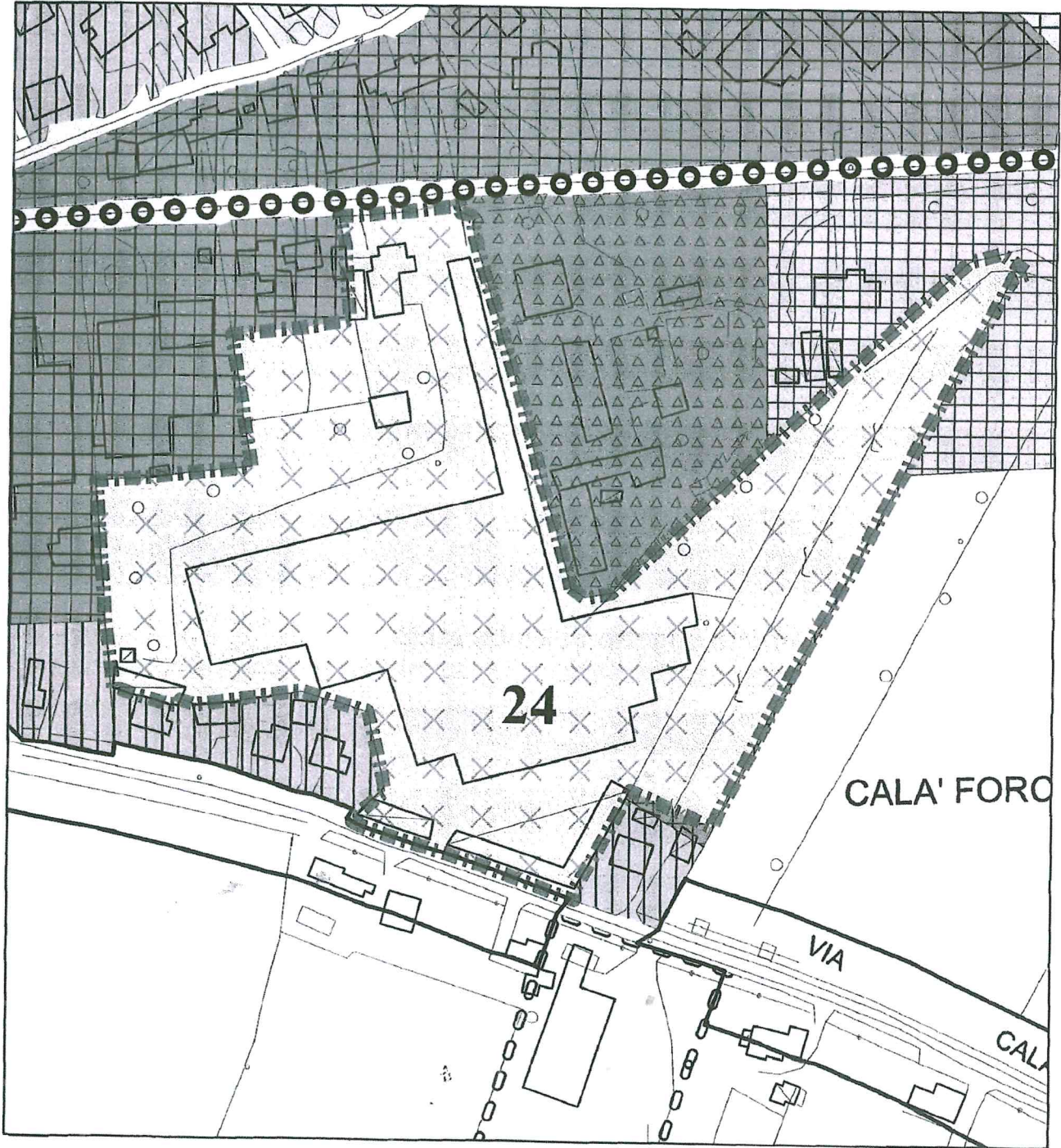
scala 1:2.000



Handwritten signature or initials.

 Ambito oggetto di richiesta di accordo pubblico privato
ex art. 6 L.R. 11/2004

 Aree dismesse e degradate



scala 1:2.000

By
Alu
OC
Bz