

## **1° Tema**

### **Prova pratico-grafica**

#### Premessa

Il candidato dovrà sviluppare il progetto di ampliamento di una casa isolata posizionata in un lotto perurbano pianeggiante di forma irregolare con superficie di circa 975 mq, vedi Allegato 1 \_ Planimetria 1:200.

L'attuale edificio, vedi Allegato 2, è composto da due piani fuori terra, con struttura portante verticale in mattoni pieni, solai interpiano in parte in legno, in parte in latero-cemento, copertura in legno. I prospetti sono integralmente intonacati. L'edificio non è soggetto a vincoli potrà pertanto essere modificato, sia nella sua configurazione interna che nello sviluppo dei prospetti, ma non se ne prevede la demolizione integrale. La configurazione del nuovo complesso edilizio, derivante dalla interazione fra parte esistente e addizione, le tecniche costruttive ed i materiali proposti saranno a libera scelta del candidato. L'ampliamento dovrà rispettare i minimi distacchi dai confini ed i seguenti parametri urbanistici:

- 5 m da altra proprietà
- 7,5 m da strada pubblica
- Superficie coperta massima 50% del lotto
- Indice di fabbricabilità 0,5 mq/mq

#### Dimensionamento

Il candidato dovrà proporre una propria soluzione ideativa che contempli almeno i seguenti spazi adatti ad accogliere una famiglia composta da padre, madre, un figlio ed una coppia di genitori anziani autosufficienti:

- 2 camere da letto doppie;
- 1 camera da letto singola;
- Cucina abitabile in vano distinto dal pranzo e dal soggiorno;
- Garage con un posto auto ed una superficie sufficiente per il ricovero delle biciclette e/o scooter;
- Almeno 2 servizi igienici;
- Un locale tecnico dedicato alla centrale termica;
- Spazi di deposito.

#### Elaborati richiesti

Per superare la prova si richiedono i seguenti elaborati grafici minimi:

- Piante di ogni livello in scala minima 1:100;
- Pianta della carpenterie con indicazioni degli elementi portanti, anche sovrapposta all'architettonico purché completa e leggibile, in scala minima 1:100;
- 2 prospetti significativi in scala minima 1:100;
- 2 sezioni significative in scala minima 1:100;
- 1 dettaglio costruttivo in scala idonea ad illustrare i materiali previsti per i vari sotto-sistemi.

Gli elaborati dovranno recare le quote principali, la destinazione e superficie dei locali da riportare o direttamente nei disegni o tramite legenda e/o tabella riassuntiva. Il candidato potrà produrre liberamente schizzi, schemi sinottici, prospettive ed assonometrie per meglio illustrare la propria soluzione.

#### **1° Prova scritta**

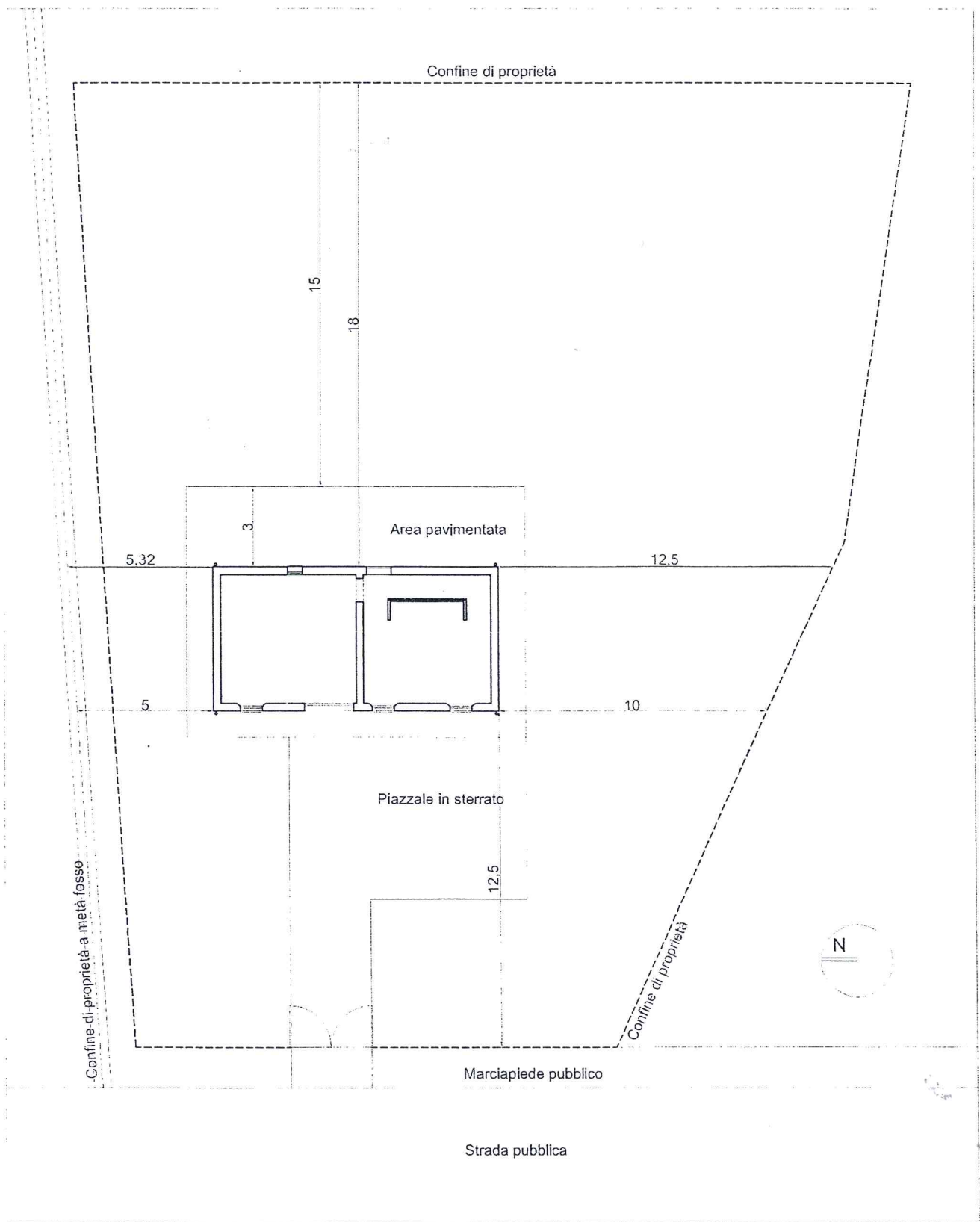
Il candidato dovrà produrre una breve relazione tecnico-illustrativa, lunghezza massima di 4 facciate di foglio protocollo, che contenga:

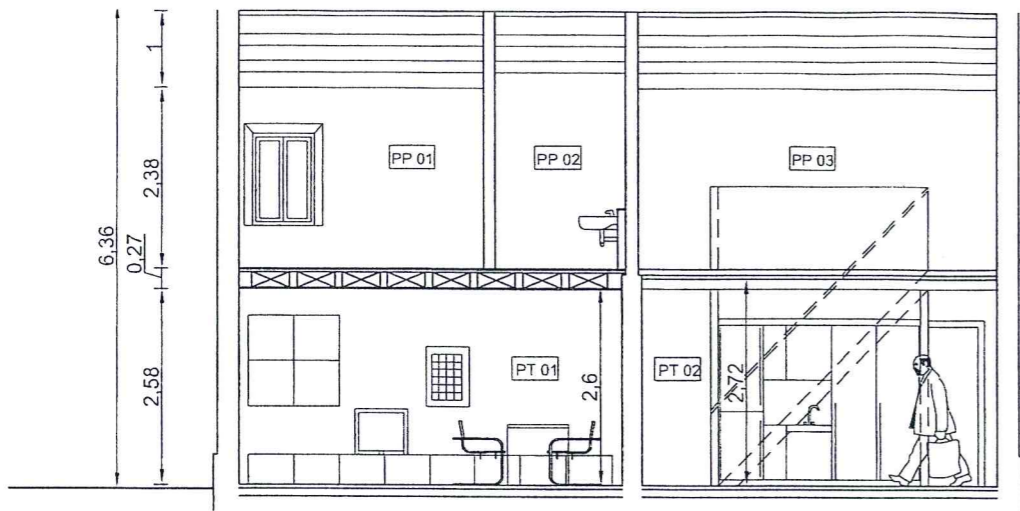
- Una succinta descrizione del progetto sia sotto il profilo distributivo che delle scelte tecnico-costruttive;
- Un dimensionamento di massima dei principali elementi strutturali (soffitto, trave, parete, pilastro, fondazione) dell'ampliamento e, se modificato strutturalmente, dell'esistente.

Il candidato potrà avvalersi allo scopo di schemi grafici e schizzi.

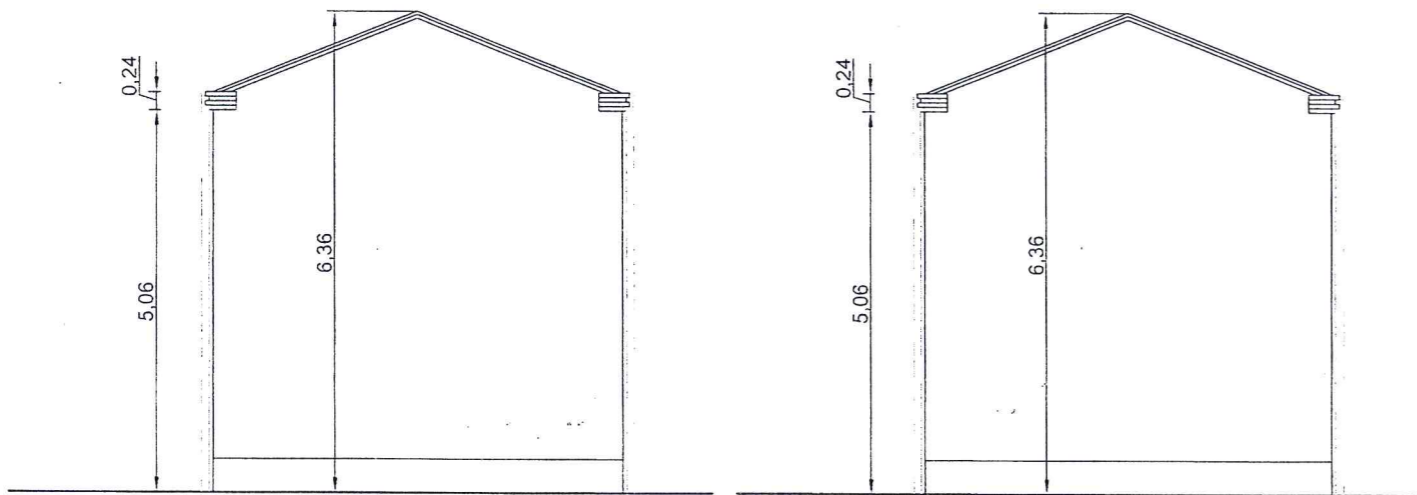
#### **2° Prova scritta**

Il candidato descriva attraverso un testo scritto, schizzi, schemi o grafici un'opera anteriore al 1950 ritenuta da lei/lui significativa nel corso storia dell'architettura. Lunghezza massima dell'elaborato 4 facciate di foglio protocollo.





sezione A



prospetto nord

prospetto sud

**SUPERFICIE UTILE (Su)**

TOT. 84.60mq.

COD.	DESTINAZIONE VANO	Su VANO	H VANO	Si/Su	Sa/Su
<b>PIANO TERRA</b>					
PT 01	Soggiorno pranzo	24.24	2.60	0.205	0.205
PT 02	Cucina	17.86	2.72	0.191	0.191
<b>TOTALE</b>		<b>42.1</b>			
<b>PIANO PRIMO</b>					
PP 01	Camera due letti	17.93	h media 2.87	0.160	0.160
PP 02	Bagno	5.49	h media 2.87	0.174	0.174
PP 03	Studio	19.08	h media 2.87	0.101	0.101
<b>TOTALE</b>		<b>42.5</b>			

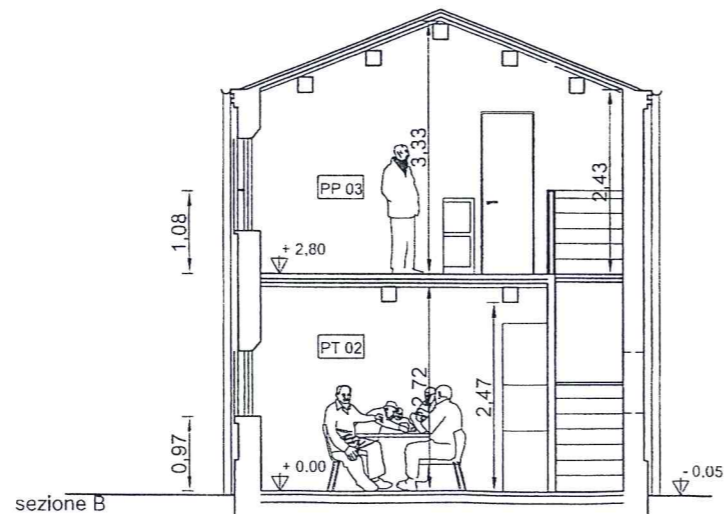
>0.125

>0.125

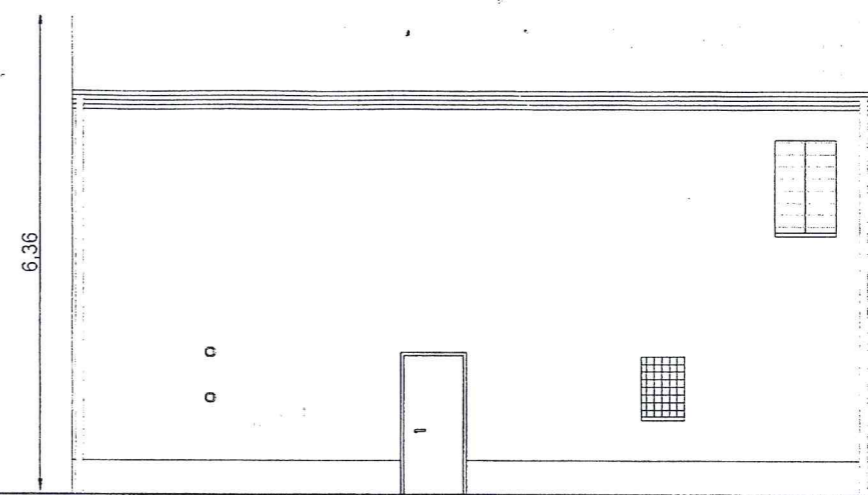
>0.125

>0.125

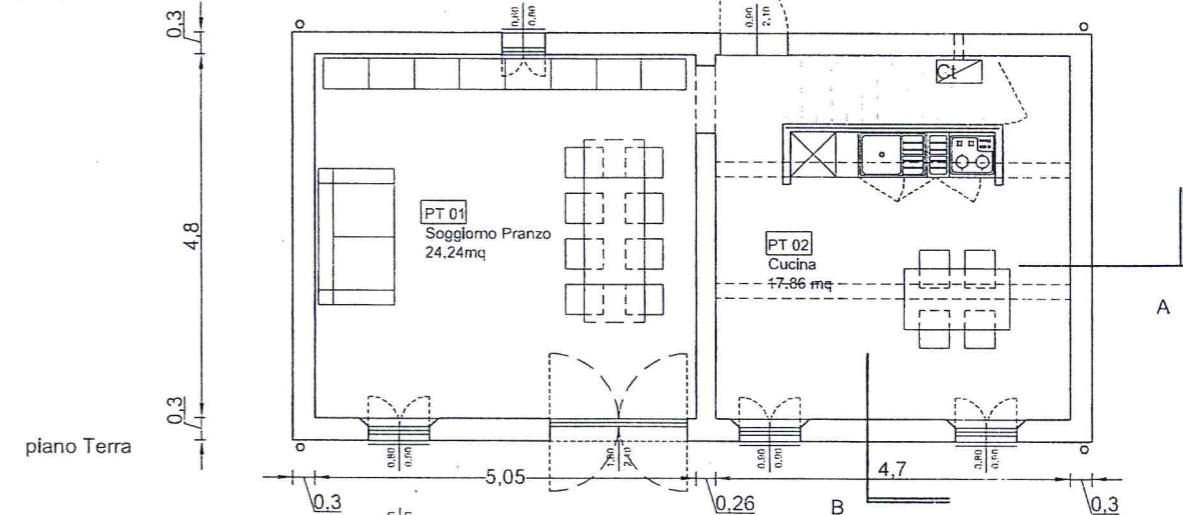
Si: Superficie illuminazione naturale  
Sa: Superficie aerazione naturale



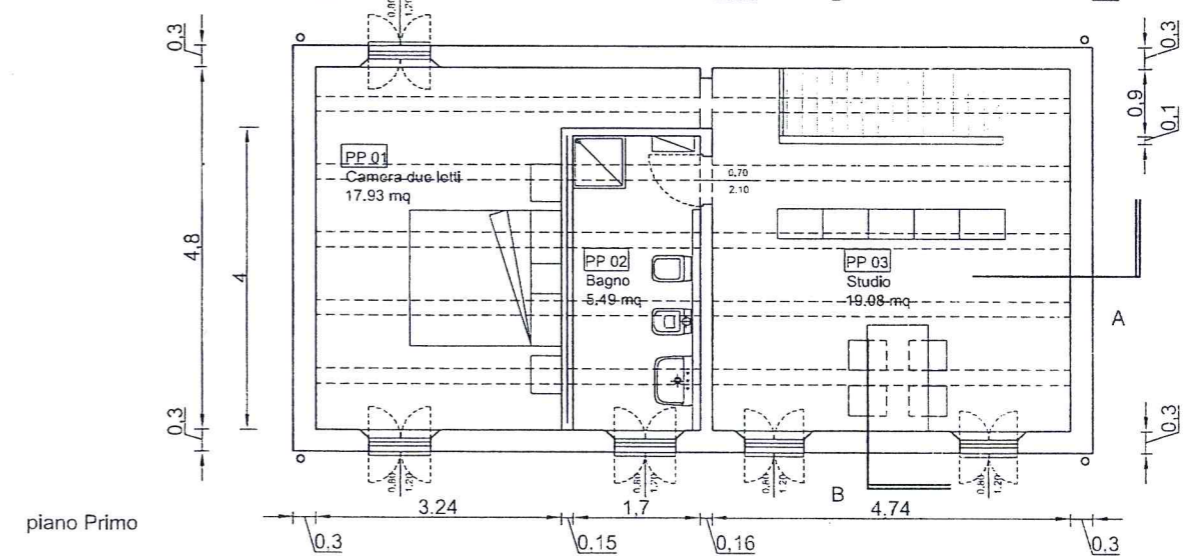
sezione B



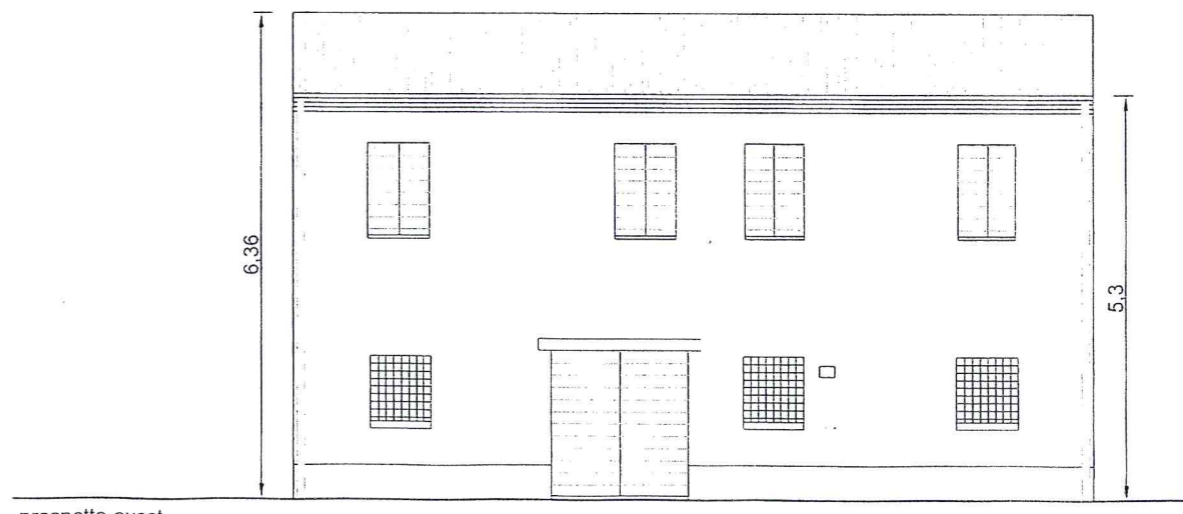
prospetto est



piano Terra



piano Primo



prospetto ovest

## **2° Tema**

### **Prova pratico-grafica**

#### Premessa

Il candidato dovrà sviluppare il progetto di ampliamento di un'azienda realizzando il nuovo showroom con annessi uffici. Gli attuali spazi operativi ricavati nel capannone, di forma rettangolare con dimensioni 35 m per 95 m per Hmax 9 m, verranno convertiti a deposito ed archivio. L'interno del capannone, compresi gli spogliatoi del personale, non saranno oggetto di intervento dovrà però essere garantito almeno un accesso diretto fra parte produttiva e nuovi uffici.

La configurazione del nuovo complesso edilizio, derivante dalla interazione fra parte esistente e addizione, le tecniche costruttive ed i materiali proposti saranno a libera scelta del candidato. Si segnala che l'area posta in adiacenza al fronte sud è priva di vincoli ed i distacchi da strada pubblica e dal confine di proprietà non interferiscono in alcun modo sulla sua edificabilità. Non viene pertanto indicata un'area di massimo ingombro occupabile dal nuovo corpo di fabbrica ma ne viene fissata l'altezza massima che dovrà essere compresa nei 9 m.

#### Dimensionamento

Il candidato dovrà proporre una propria soluzione ideativa, ipotizzando anche la tipologia di prodotto da esporre, che contempli almeno i seguenti spazi adatti:

- 1 show room di massimo 100 mq;
- 1 reception con funzione anche di back-office per complessivi 25 mq;
- 6 postazioni operative in open-space;
- 1 ufficio singolo per il responsabile amministrativo;
- 1 ufficio direzionale con spazio per piccole riunioni 4/5 persone;
- 1 sala riunioni/corsi per 10/12 persone;
- 2 servizi igienici, distinti per sesso, ed 1 servizio per diversamente abili;
- Un locale tecnico dedicato a sala quadri elettrici e server di rete;
- Un locale tecnico dedicato alla centrale termica;

#### Elaborati richiesti

Per superare la prova si richiedono i seguenti elaborati grafici minimi:

- Piante di ogni livello in scala minima 1:100;
- Pianta della carpenterie con indicazioni degli elementi portanti, anche sovrapposta all'architettonico purché completa e leggibile, in scala minima 1:100;
- 2 prospetti significativi in scala minima 1:100;
- 2 sezioni significative in scala minima 1:100;
- 1 dettaglio costruttivo in scala idonea ad illustrare i materiali previsti per i vari sotto-sistemi.

Gli elaborati dovranno recare le quote principali, la destinazione e superficie dei locali da riportare o direttamente nei disegni o tramite legenda e/o tabella riassuntiva. Il candidato potrà produrre liberamente schizzi, schemi sinottici, prospettive ed assonometrie per meglio illustrare la propria soluzione.

#### **1° Prova scritta**

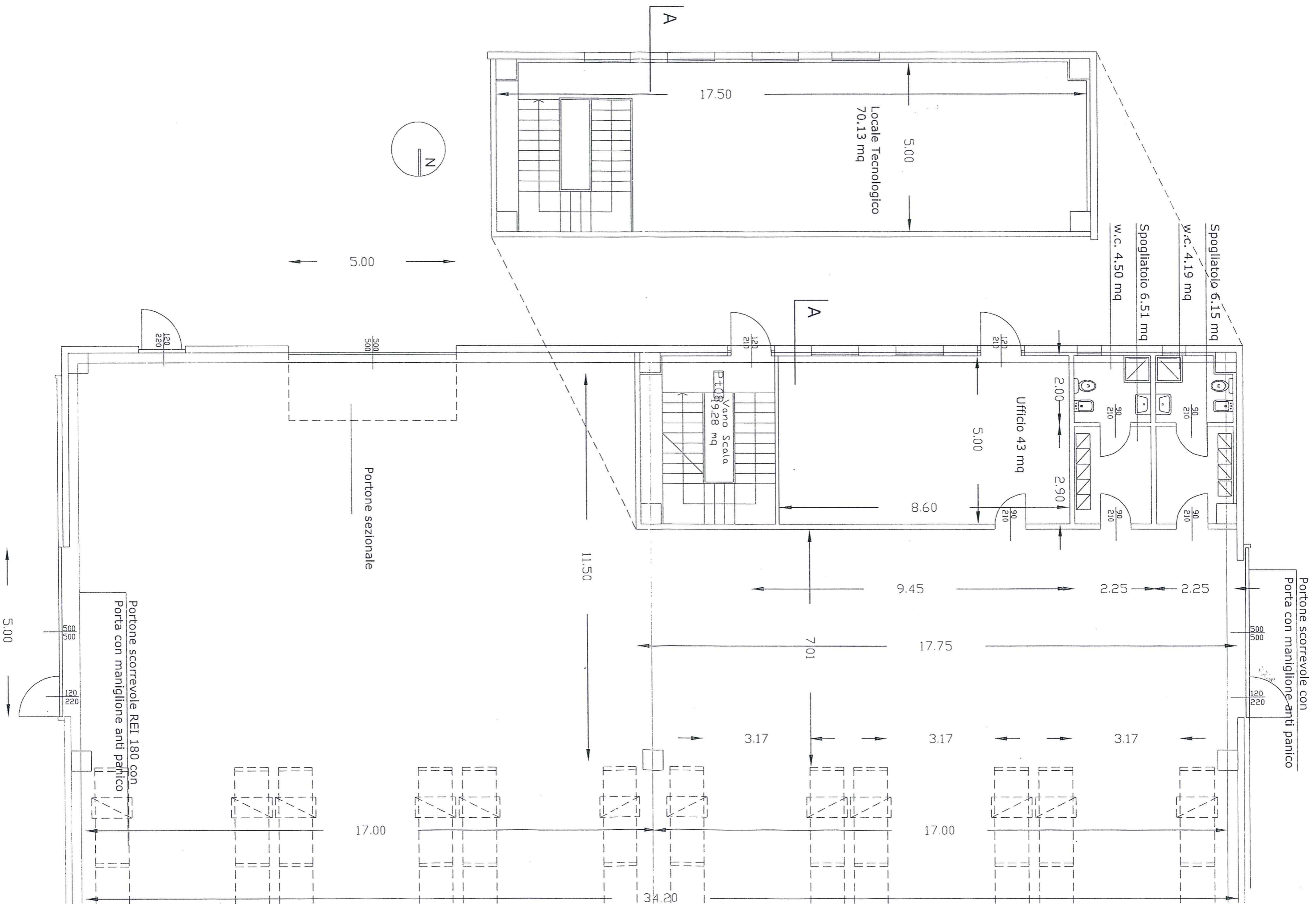
Il candidato/o dovrà produrre una breve relazione tecnico-illustrativa, lunghezza massima di 4 facciate di foglio protocollo, che contenga:

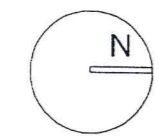
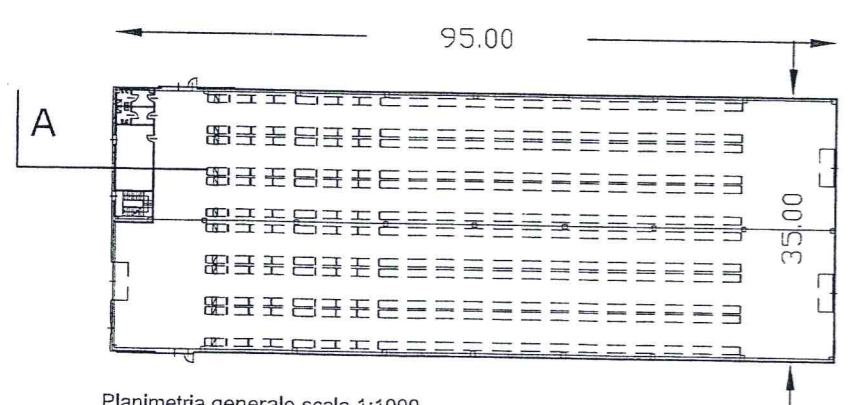
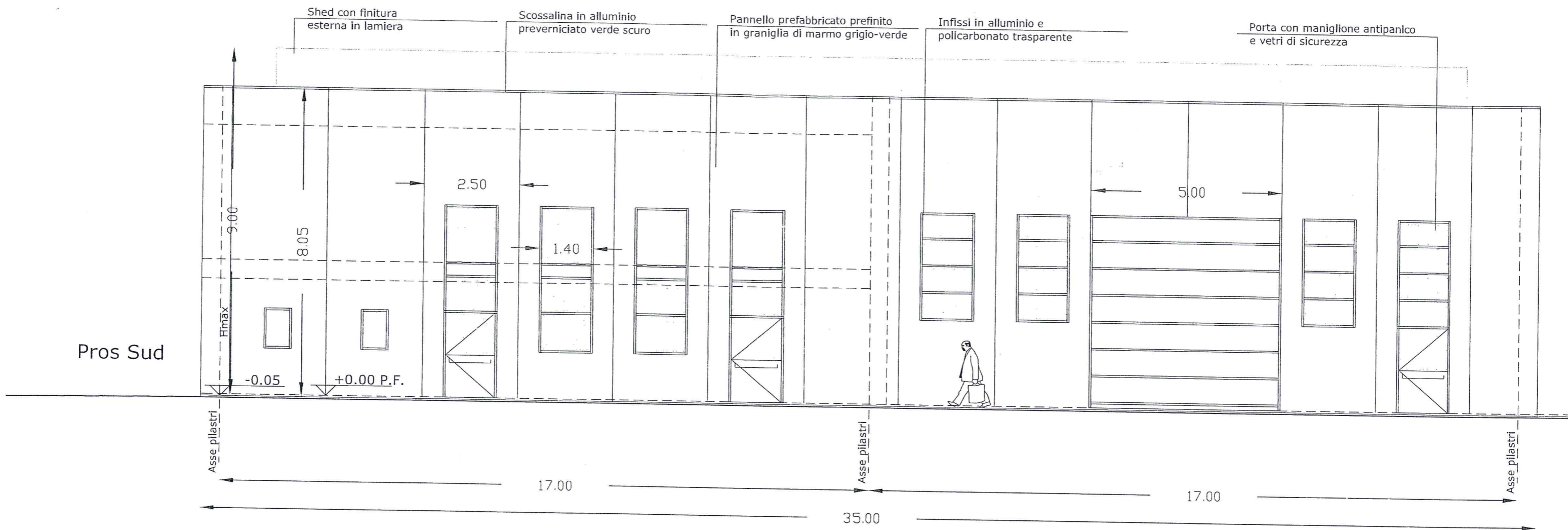
- Una succinta descrizione del progetto sia sotto il profilo distributivo che delle scelte tecnico-costruttive;
- Un dimensionamento di massima dei principali elementi strutturali (solaio, trave, parete, pilastro, fondazione) dell'ampliamento e, se modificato strutturalmente, dell'esistente.

Il candidato potrà avvalersi allo scopo di schemi grafici e schizzi.

#### **2° Prova scritta**

Il candidato descriva attraverso un testo scritto, schizzi, schemi o grafici un'opera anteriore al 1950 ritenuta da lei/lui significativa nel corso storia dell'architettura. Lunghezza massima dell'elaborato 4 facciate di foglio protocollo.





Sez AA

