

ESAMI DI STATO DI ABILITAZIONE ALL'ESERCIZIO DELLA PROFESSIONE DI ARCHITETTO

Architetto Junior Sez B

1^a sessione anno 2016

1° Tema

Prova pratico-grafica

Premessa

Il candidato dovrà sviluppare partendo dal materiale posto in allegato relativo ad un progetto di Diverserighe Studio, architetti formati presso questa Università, i seguenti elaborati grafici:

- pianta della copertura scala 1:100
- assonometria a scelta in scala 1:100
- sezione prospettica in scala 1:50
- sezione di dettaglio sull'intera altezza dell'edificio scala 1:10

Gli elaborati dovranno recare le quote principali. Per la sezione di dettaglio il candidato dovrà ipotizzare il sistema tecnologico-costruttivo e dovrà quindi indicare i materiali presenti nei vari pacchetti riportandoli o direttamente nei disegni o tramite riferimenti e relativa legenda riassuntiva.

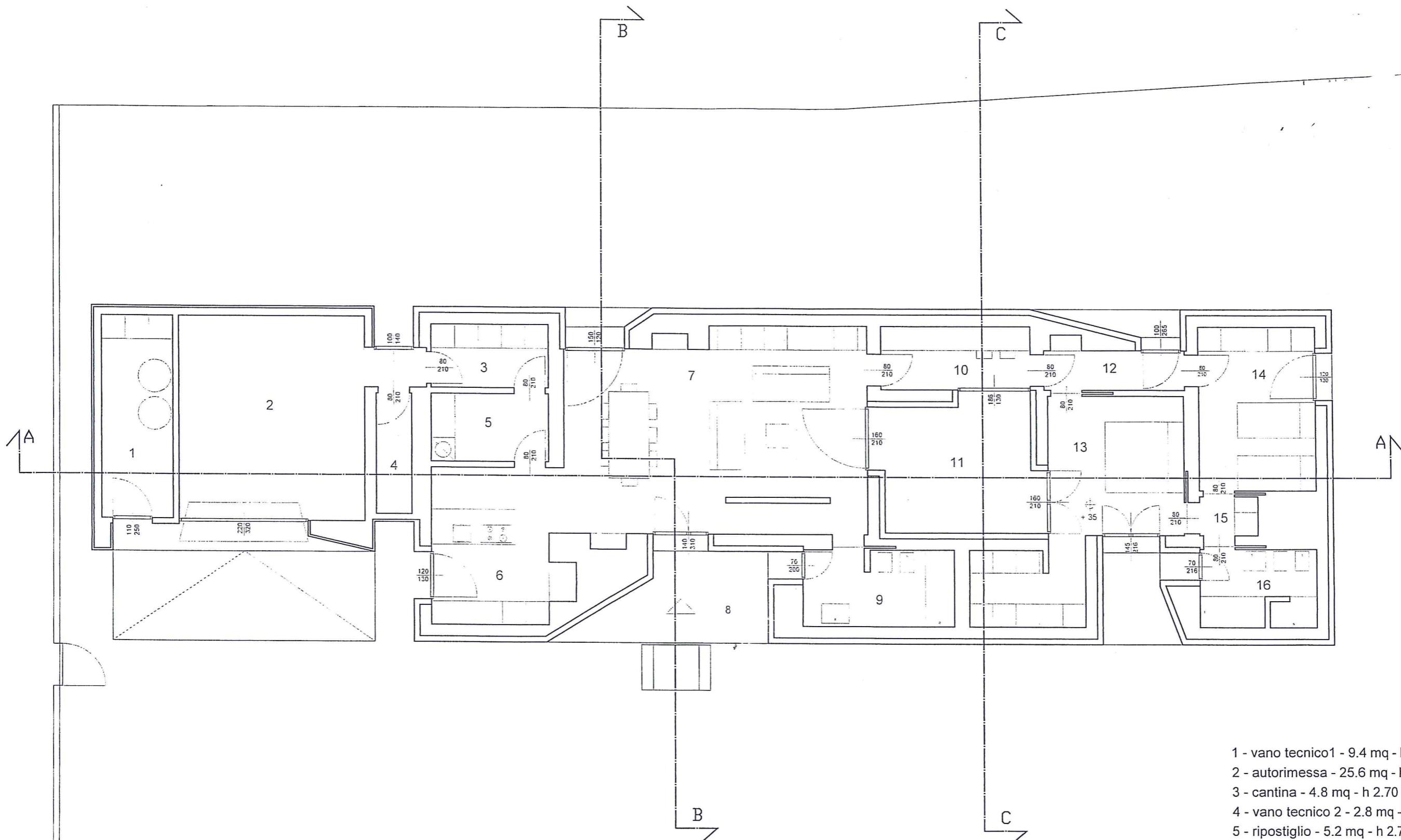
Il candidato potrà produrre liberamente schizzi, schemi sinottici, prospettive ed assonometrie per meglio illustrare la propria soluzione tipologica e costruttiva.

1° Prova scritta

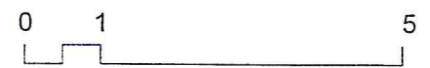
Il candidato dovrà produrre una breve relazione tecnico-illustrativa, lunghezza massima di 4 facciate di foglio protocollo, che descriva la distribuzione interna dell'immobile, tecniche e materiali presenti nei vari sotto-sistemi ed una ipotesi strutturale. Il candidato potrà avvalersi allo scopo di schemi grafici e schizzi.

2° Prova scritta

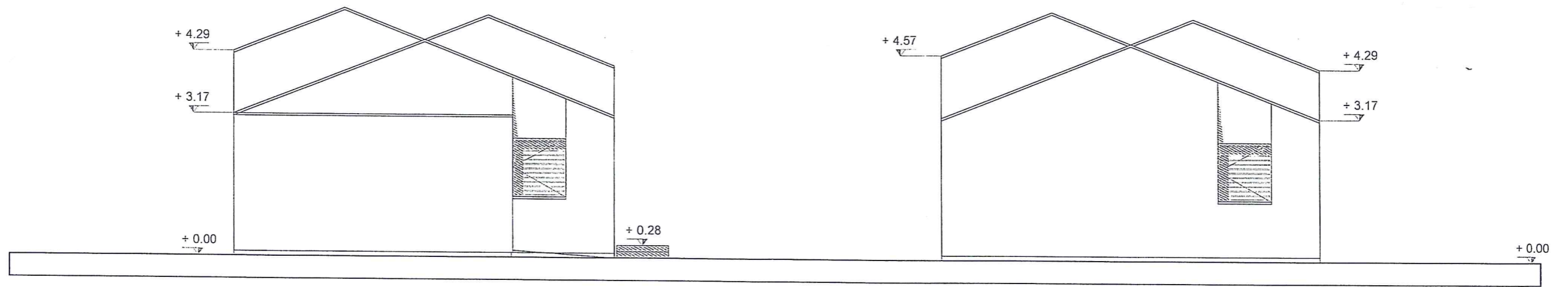
Il candidato dovrà impostare un breve computo, lunghezza massima di 4 facciate di foglio protocollo, che descriva le principali componenti dell'edificio in oggetto, riferendosi alle tecniche e materiali già descritti nella sezione di dettaglio, elaborato previsto nella Prova pratica, e nella relazione tecnico-illustrativa, 1° Prova scritta. L'elaborato non dovrà contenere elementi estimativi ma la sola descrizione e computazione delle varie lavorazioni previste nei vari sotto-sistemi.



Pianta piano terra
Scala 1:100

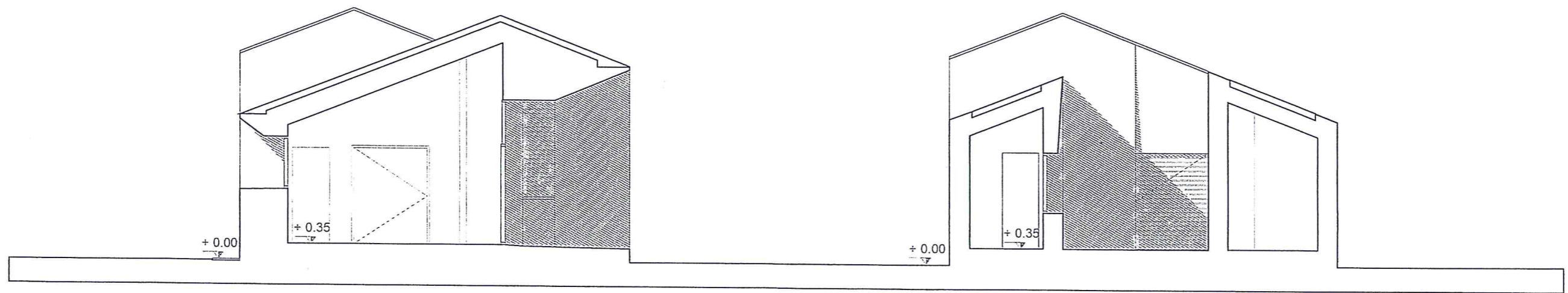


- 1 - vano tecnico1 - 9.4 mq - h 2.50 m
- 2 - autorimessa - 25.6 mq - h 2.50 m
- 3 - cantina - 4.8 mq - h 2.70 m
- 4 - vano tecnico 2 - 2.8 mq - h 2.50 m
- 5 - ripostiglio - 5.2 mq - h 2.70 m
- 6 - cucina - 12.0 mq - h med 2.92 m
- 7 - soggiorno - 37.8 mq - h med 3.52 m
- 8 - loggia
- 9 - bagno 1 - 7.4 mq - h med 2.86 m
- 10 - disimpegno studio - 6.1 mq - h med 2.80 m
- 11 - patio scoperto
- 12 - disimpegno - 3.6 mq - h med 3.56 m
- 13 - camera 1 - mq 17.9 - h vir 3.96 m
- 14 - camera 2 - 12.4 mq - h vir 3.15 m
- 15 - disimpegno notte - 1.5 mq - h 2.50 m
- 16 - bagno 2 - 5.7 mq - h med 2.85 m



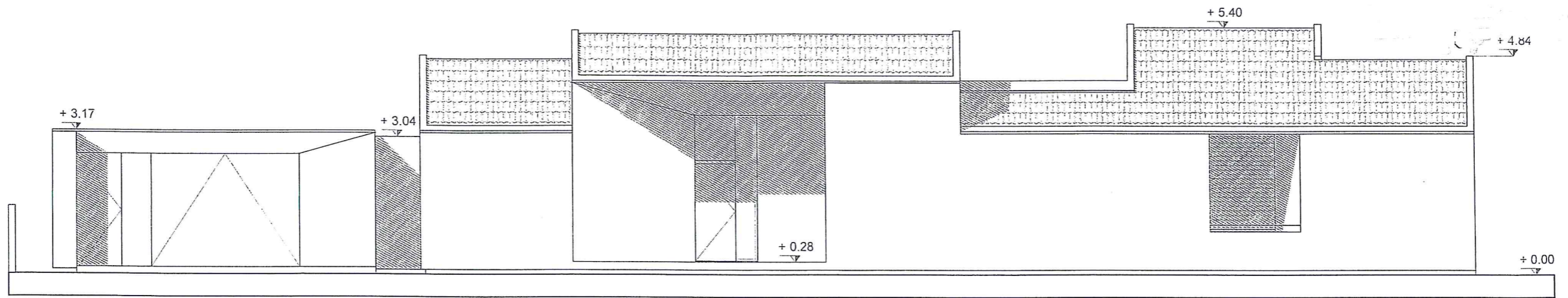
prospetto SO

prospetto NE

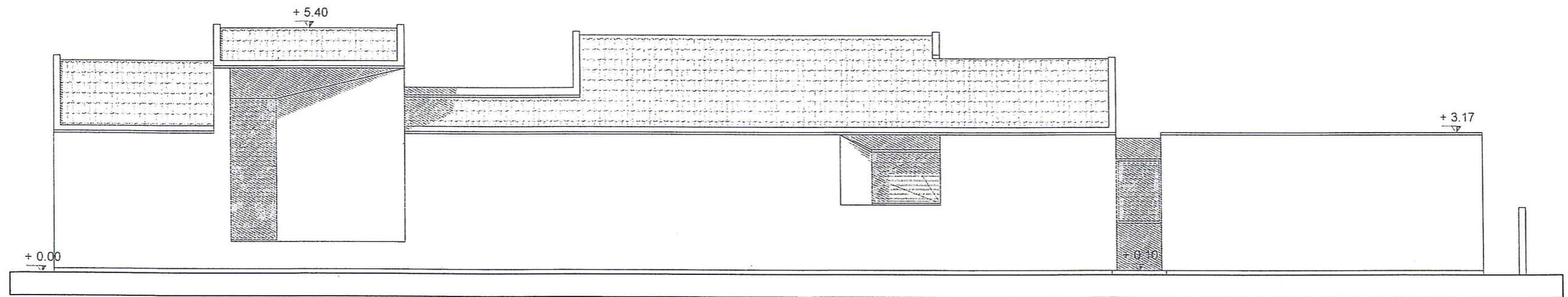


sezione B-B Scala 1:100

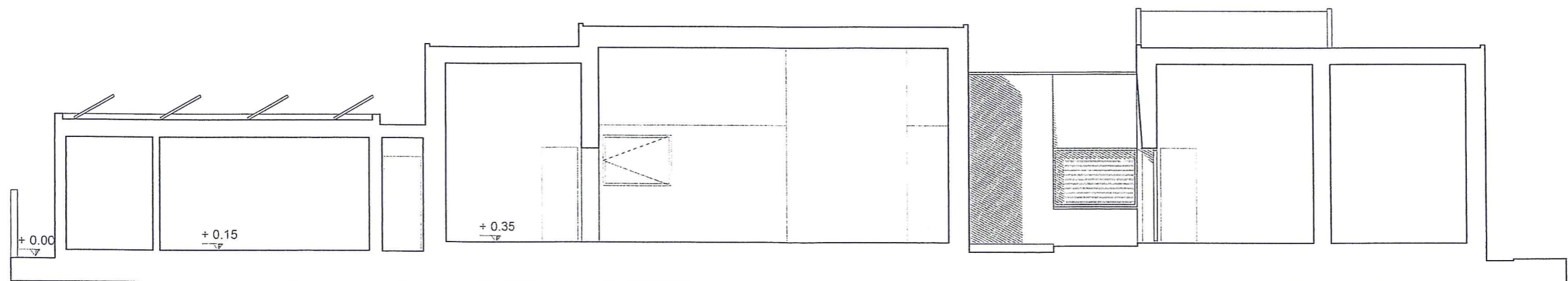
sezione C-C



prospetto SE



prospetto NO



sezione A-A Scala 1:100